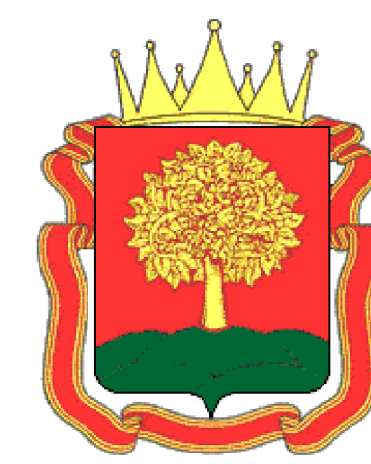




ВНЕСЕНИЕ ИЗМЕНЕНИЙ В ГЕНЕРАЛЬНЫЙ ПЛАН СЕЛЬСКОГО ПОСЕЛЕНИЯ КОРЕНЁВЩЕНСКИЙ СЕЛЬСОВЕТ ДОБРОВСКОГО МУНИЦИПАЛЬНОГО РАЙОНА ЛИПЕЦКОЙ ОБЛАСТИ



КАРТА ГРАНИЦ НАСЕЛЁННЫХ ПУНКТОВ И ФУНКЦИОНАЛЬНЫХ ЗОН СЕЛЬСКОГО ПОСЕЛЕНИЯ

ТЕРРИТОРИАЛЬНОЕ ПЛАНИРОВАНИЕ

СХЕМА ПОЛОЖЕНИЯ РАЙОНА В ОБЛАСТИ

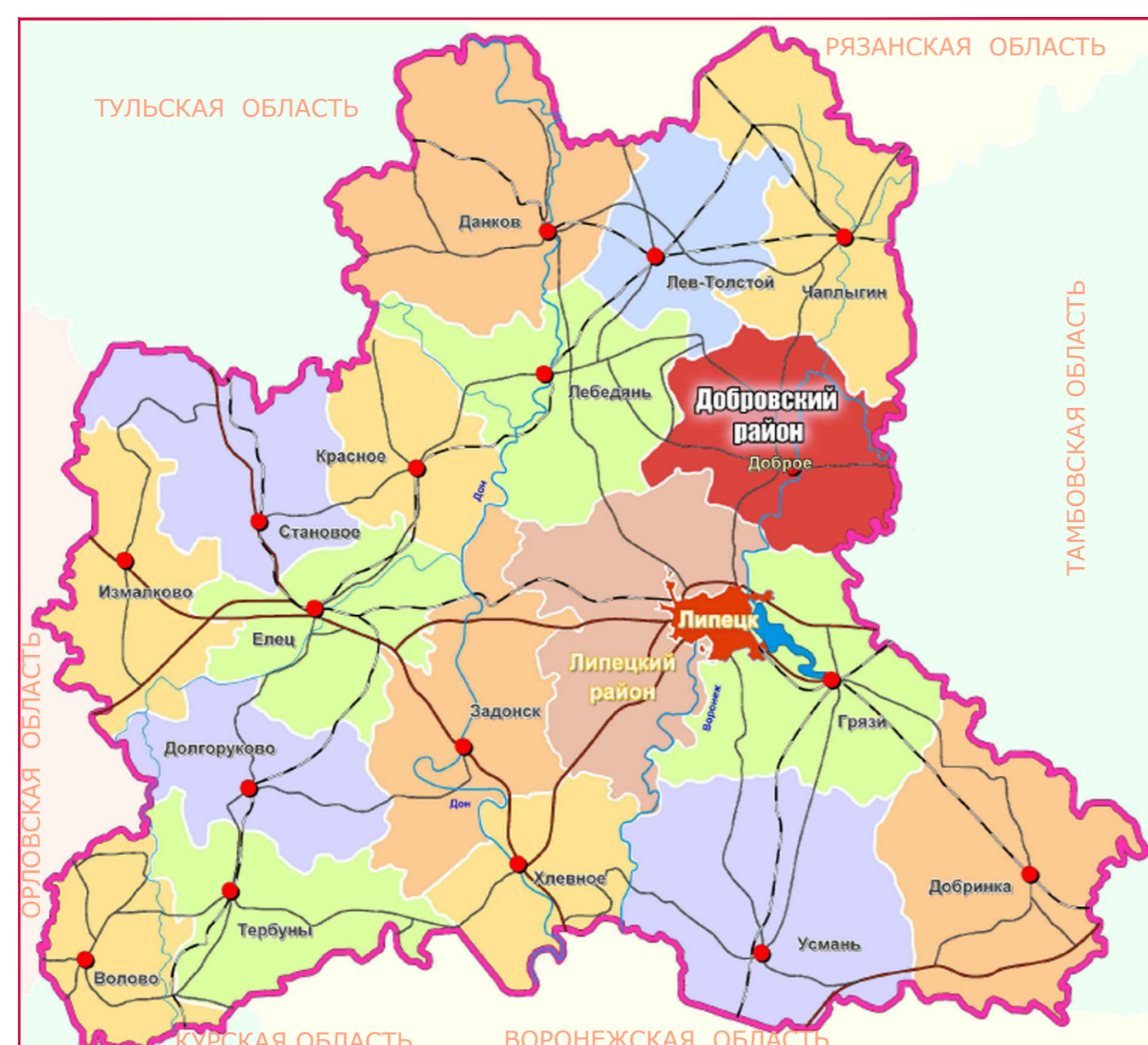
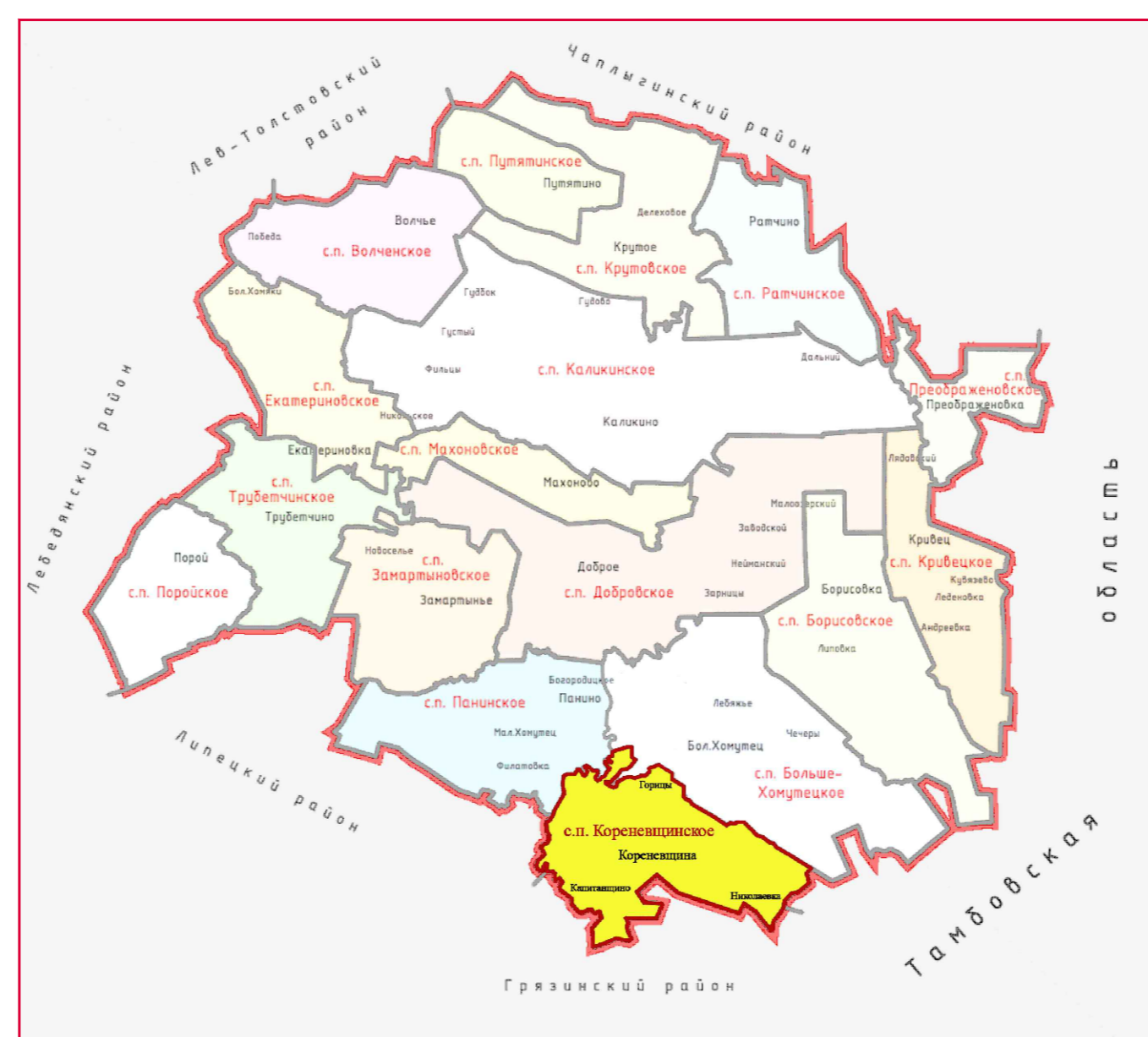


СХЕМА ПОЛОЖЕНИЯ ПОСЕЛЕНИЯ В РАЙОНЕ

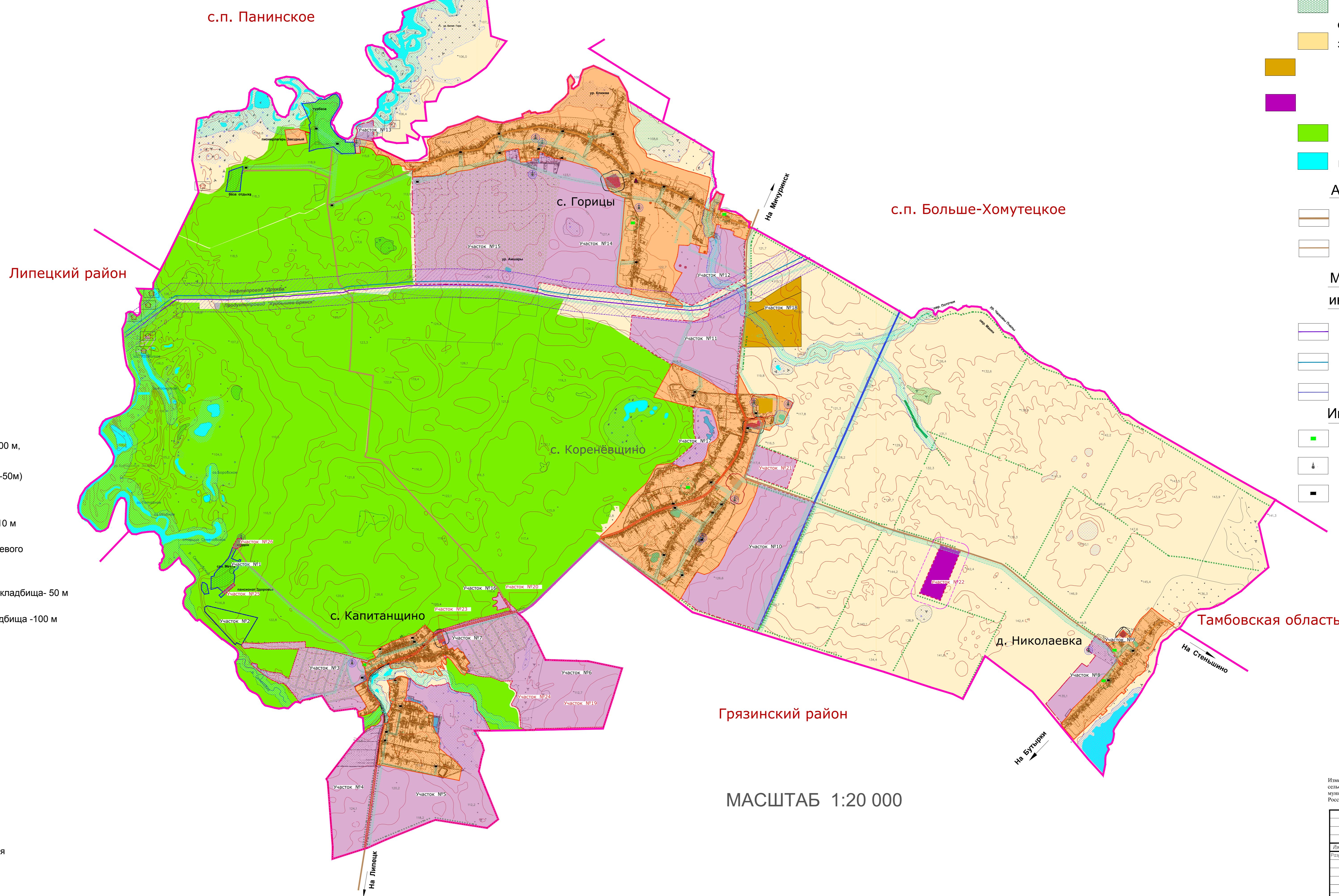
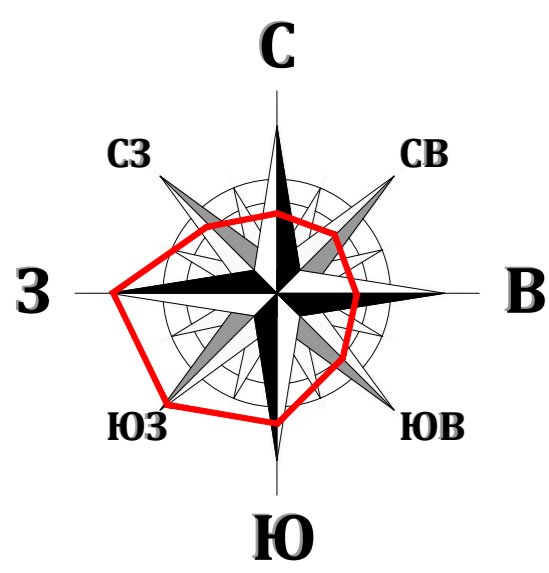


НАСЕЛЕННЫЕ ПУНКТЫ:

- с.п. Коренёвщинское - Сельское поселение
- с.Коренёвщино - Центр сельского поселения
- с.Капитанчино
с.Горицы
д.Николаевка - Прочие населенные пункты

УСЛОВНЫЕ ОБОЗНАЧЕНИЯ:

- ГРАНИЦЫ:**
- Граница Коренёвщинского поселения Добровольского района Липецкой области
 - Граница сельских населенных пунктов
 - Граница рекреационных территорий
 - Граница конно-спортивной базы
- ФУНКЦИОНАЛЬНОЕ ЗОНИРОВАНИЕ:**
- ЗОНЫ В ГРАНИЦАХ НАСЕЛЕННЫХ ПУНКТОВ**
 - ЗОНЫ ИНЖЕНЕРНЫХ И ТРАНСПОРТНЫХ ИНФРАСТРУКТУР**
 - Зона сооружений и коммуникаций транспорта поселения**
 - ПРИРОДНО - РЕКРЕАЦИОННЫЕ ЗОНЫ**
 - Зона рекреационных объектов
 - СЕЛЬСКОХОЗЯЙСТВЕННЫЕ ЗОНЫ**
 - Зона сельскохозяйственного использования
 - Зона сельскохозяйственных предприятий
 - ЗОНЫ СПЕЦИАЛЬНОГО НАЗНАЧЕНИЯ**
 - Зона кладбищ
 - ЛЕСНОЙ ФОНД**
 - ВОДНЫЕ ОБЪЕКТЫ**
- Автомобильные дороги:**
- Региональные дороги
 - Местные дороги
- Магистральные линии инженерных коммуникаций:**
- Продуктопровод "Куйбышев - Брянск"
 - Нефтепровод "Дружба"
 - Сеть 35 кВ.
- Инженерные коммуникации:**
- ШРП, ГРП
 - Водонапорные башни
 - Трансформаторные подстанции



- ОХРАННЫЕ ЗОНЫ:**
- Ширина водоохранной зоны р. Воронеж -200 м, прочих водных объектов -50 м
 - Ширина прибрежной защитной полосы (30-50м)
 - Охранные зоны нефтепровода и продуктопровода
 - Охранная зона ВЛ 35 кВ - 15м, ВЛ 10 кВ - 10 м
 - Зона санитарной охраны источников питьевого водоснабжения 30-50 м.
 - Санитарно защитная зона существующего кладбища- 50 м
 - Санитарно защитная зона проектного кладбища -100 м
 - Санитарно защитная зона -50 м
 - Охранная зона ШРП, ГРП - 20м
 - подстанций - 20м

Объекты культурного наследия

- Памятник археологии
- Выявленные объекты культурного наследия

МАСШТАБ 1:20 000

Изменения внесены по постановлению администрации сельского поселения Коренёвщинский сельсовет Добровольского муниципального района Липецкой области Российской Федерации № 261 от 19.10.2018 г.

| | | | | |
|--|-------------|-----------|------|-----------------|
| Внесение изменений в Генеральный план сельского поселения Коренёвщинский сельсовет Добровольского муниципального района Липецкой области | | | | |
| Исполнитель | Составитель | Проверено | Дата | Лист |
| ИП Тудаева Д.Ш. | П | | | Листов |
| Карта границ населенных пунктов и функциональных зон сельского поселения | | | | ИП Тудаева Д.Ш. |